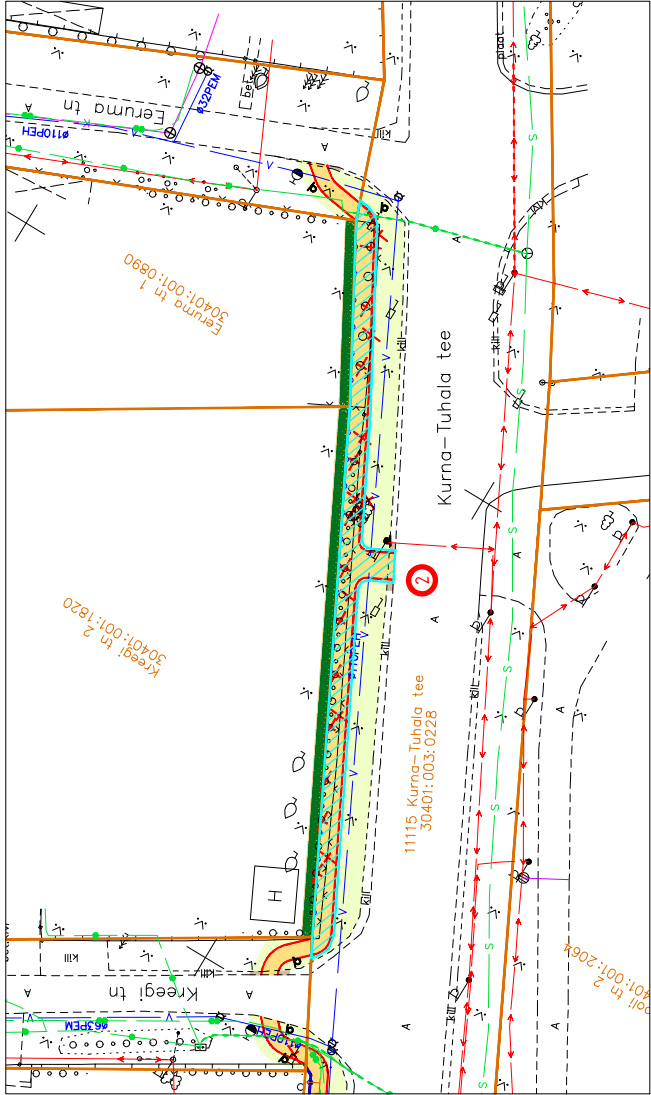


TINGMÄRGID

- Kinnistu piir
- Projekteeritud jalgratta- ja jalgteed asfaltbetoonkate
- Projekteeritud kruusast peenar
- Projekteeritud haljasala
- Projekteeritud katte serv
- Projekteeritud hekk - harilik elupuu 'Brabant'
- Projekteeritud multšikate, fr 50-70 mm
- Projekteeritud liiklusemärgi post



KINNISTU ANDMED

Positsioon	
Katastriüksuse tunnus	30401:003:0228
Katastriüksuse nimi	11115 Kurna-Tuhala tee
Kinnistu pindala (ha/m²)	7.94-8.01 km
IKÕ ala	218393 m²
IKÕ ala	IKÕ ala
IKÕ ala selgitus	149 m²
	Jalgratta- ja jalgteed

Muudatused:	Kuupäev	Muudatuste kirjeldus
Geoalus:	Koostaja: G.E. Point OÜ	Töö nr: 21-G563 Mõõdistatud: det 2021

TPK Projekt OÜ		Projekt nimi:	
Näva mnt 3A-5 11115 Kurna-Tuhala tee 11115 Kurna-Tuhala tee 11115 Kurna-Tuhala tee 11115 Kurna-Tuhala tee 11115 Kurna-Tuhala tee		Riigitee 11115 Kurna-Tuhala km 7,93-8,01 jalgratta- ja jalgteed	
Projekti juht	Lauri Künnapuu	Objekti aukoht:	Riigitee 11115 Kurna-Tuhala km 7,93-8,01 Kiti alev, Kiti vald, Harju maakond
Projekteerija	Lauri Künnapuu	Joontse nimi:	Isikliku kasutusõiguse plaan
Faali nimi:	1722_PP_TL-4_IKÕ.dwg	Töö nr:	1722
Koostatud / trükitud:	06.02.2023 / 06.02.2023	Joontse tähts (nr - leht (lehti))	Staadium:
		TL-9-02	Põhiprojekt
			Mõõdetud: 1:500